



**PRÉFÈTE  
DE LA RÉGION  
NOUVELLE-AQUITAINE**

Liberté  
Égalité  
Fraternité

**Direction Régionale des Affaires  
Culturelles de Nouvelle Aquitaine**

**Pont Transbordeur de Rochefort**

# INSPECTION DETAILLEE INITIALE - 2021 -



0 2 7	4 9 6 5 8	D	T	I N S	I D I	0 0 2	A
N° société	N° d'Affaire	S	T	Phase étude	Sous Phase	N° de Pièce	Indice

Indice	Date	Changements opérés	Établi par	Vérifié par	Approuvé par
A	Juillet 2021	Etablissement du rapport	PC	TB	MC

42-44, Rue Général de LARMINAT

33 000 BORDEAUX

Tél : 05 24 54 55 37 / Fax : 05 24 54 55 46

Mail : [diades.bordeaux@diades.fr](mailto:diades.bordeaux@diades.fr)

Web : [www.diades.fr](http://www.diades.fr)



Ce document est la propriété de DIADES. Aucune reproduction, même partielle, ne pourra être faite sans autorisation écrite de l'auteur conformément à la loi du 11 Mars 1957 n°57298 et le code de propriété intellectuelle Livre 1, Articles L111.1 et suivants, et Articles L 511.1 et suivants.

La science du diagnostic, l'ingénierie de la durabilité, au service de vos structures

**Photo A**  
Vue d'ensemble Amont



**Photo B**  
Vue d'ensemble Aval

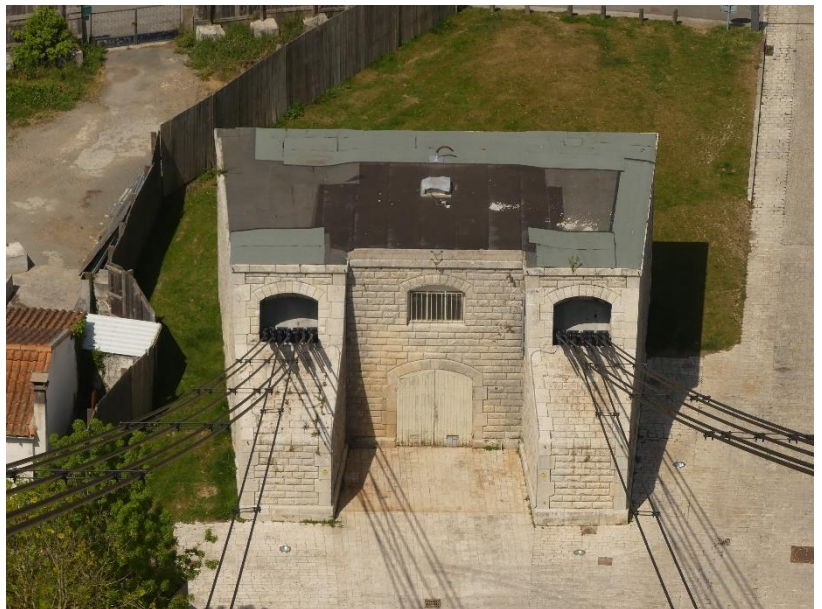
**Photo C**  
Vue d'ensemble Rive droite







**Photo D**  
 Vue d'ensemble  
 Massif d'ancrage  
 RG



**Photo E**  
 Vue d'ensemble Massif d'ancrage RD



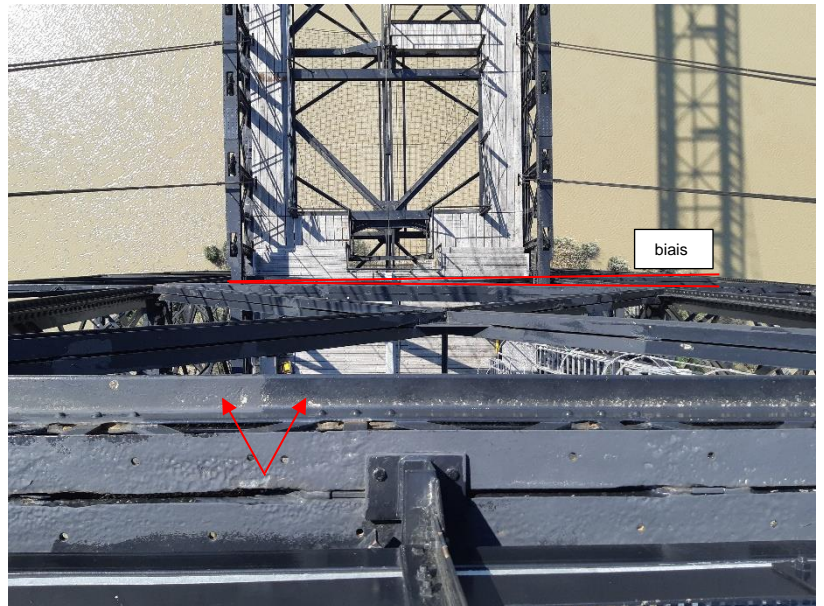
**Photo F**  
 Vue d'ensemble Tablier





**Photo G**  
 Vue d'ensemble  
 Nacelle

**Photo H**  
 Vue d'ensemble depuis pylône rive  
 droite  
 Différentes teintes dans la couche de  
 finition  
 Léger biais du tablier par rapport au  
 pylône







**Photo 1**

Fissurations des joints dans les pierres de fut / Pile rive droite amont côté quai



**Photo 2**

Fissuration sur la pierre de socle / Pile rive droite aval côté quai



**Photo 3**

Trou de carottage mal rebouché / Pile  
rive droite amont côté quai



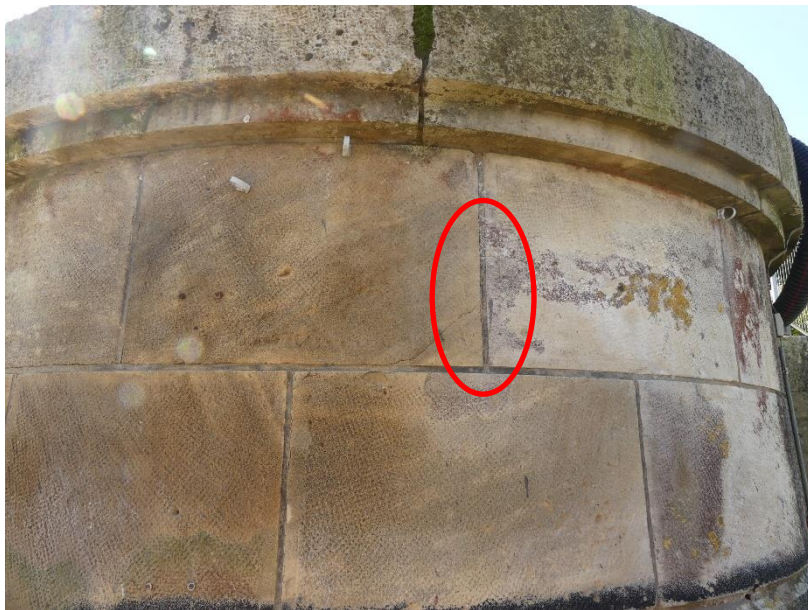
**Photo 4**

Trou de carottage  
mal rebouché / Pile  
rive droite amont  
côté quai



**Photo 5**

Desquamation sur une pierre de fut /  
Pile rive droite amont côté quai



**Photo 6**

Fissurations dans les joints de  
maçonnerie / Pile rive gauche amont côté  
quai



**Photo 7**

Décalage du fût / Pile  
rive gauche amont  
côté Charente

**Photo 8**

Trou de carottage mal rebouché / Pile  
rive gauche amont côté quai







**Photo 9**

Décollement du mortier de surface / Pile rive gauche aval côté quai



**Photo 10**

Armatures apparentes / Pile rive gauche amont côté Charente

**Photo 11**

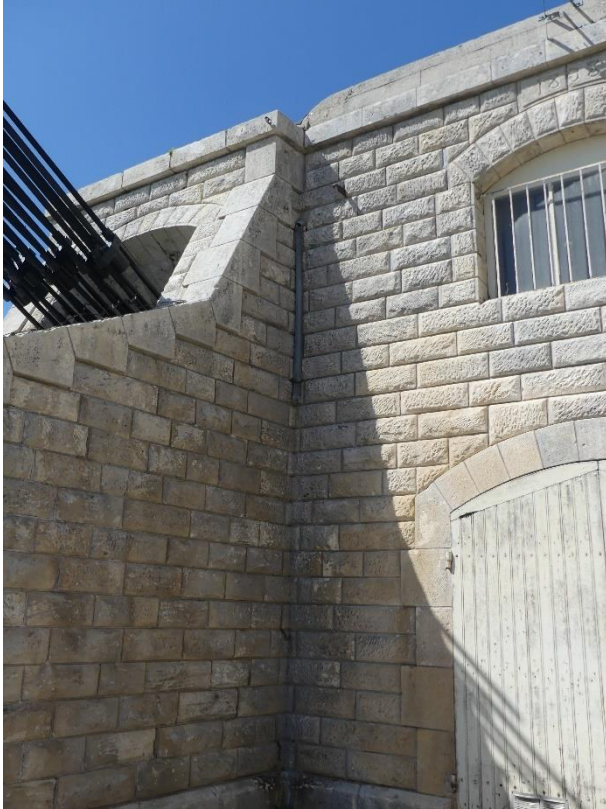
Lacune pierre de fut / Pile rive gauche  
aval côté Charente



**Photo 12**

Végétation dans les maçonneries / massif  
d'ancrage rive droite





**Photo 13**

Evacuation d'eau non connectée /  
massif d'ancrage rive droite

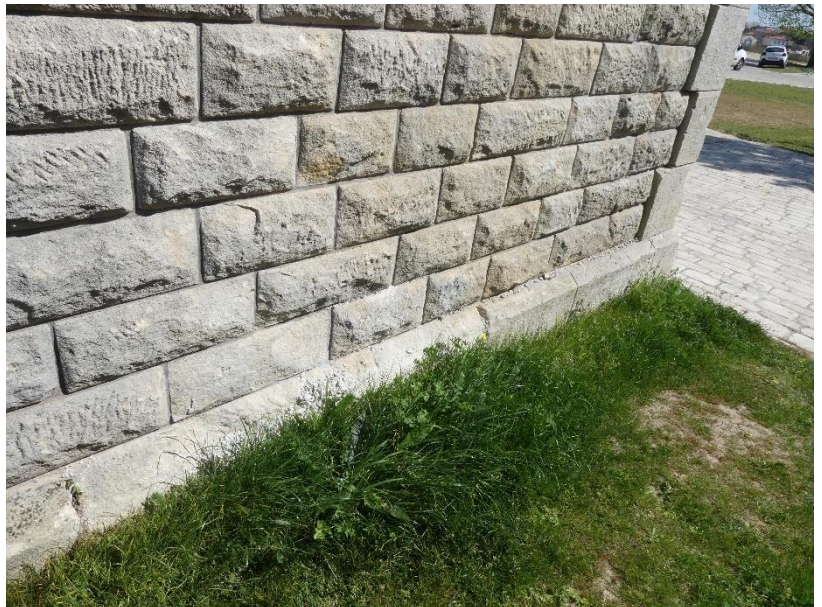
**Photo 14**

Eclats sur les ancrages de la fenêtre /  
massif d'ancrage rive droite





**Photo 15**  
 Amorce d'éclats et de fissurations  
 sur les pierres / massif d'ancrage  
 rive droite



**Photo 16**  
 Légère desquamation sur les pierres de  
 pied de massif / massif d'ancrage rive  
 droite

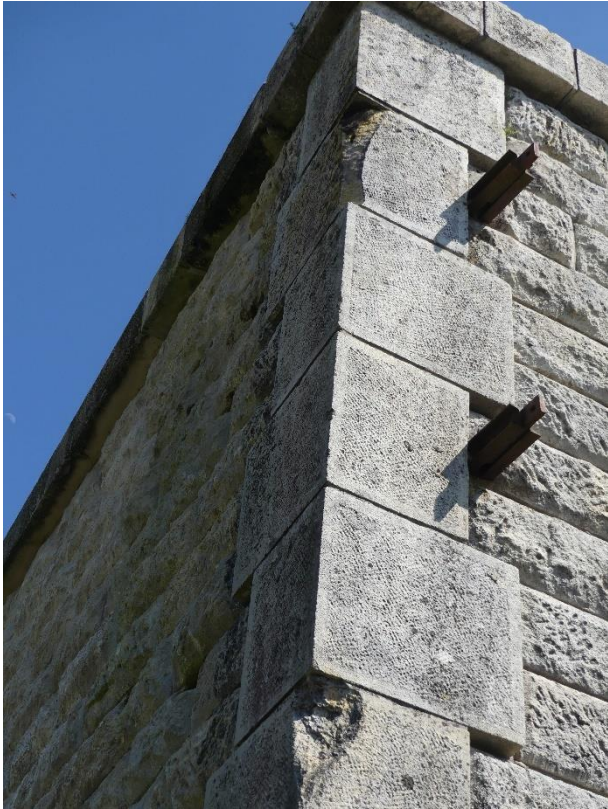




**Photo 17**  
 Exutoire de barbacane trop court et  
 endommagé / massif d'ancrage  
 rive droite

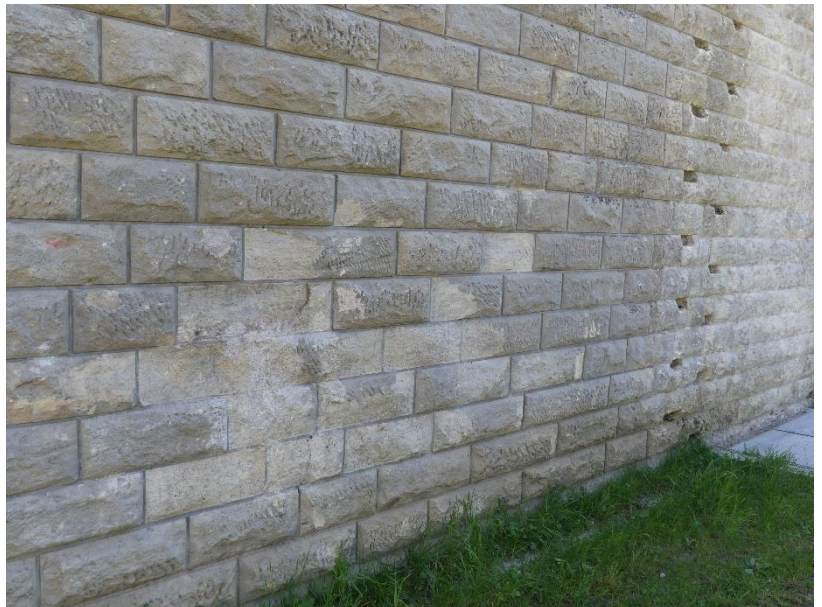
**Photo 18**  
 Ancrages des anciens massifs béton  
 non rebouchés / massif d'ancrage rive  
 droite





**Photo 19**  
Eclats et altération des pierres de  
chaînage / massif d'ancrage rive  
droite

**Photo 20**  
Altération des pierres par zones /  
massif d'ancrage rive droite







**Photo 21**  
 Altération des pierres par zones /  
 massif d'ancrage rive droite

**Photo 22**  
 Disjointement + éclat d'une pierre de  
 chaînage / massif d'ancrage rive droite



**Photo 23**  
 Tube PVC de barbacane coupé trop haut  
 / ancrage des câbles rive droite





**Photo 24**  
 Absence de  
 masticage des culots  
 / ancrage des câbles  
 rive droite amont

**Photo 25**  
 Etrier n°7 non rectiligne / ancrage des  
 câbles rive droite amont



**Photo 26**  
 Coulures de rouille sous la selle d'appui / an  
 câbles rive droite aval





**Photo 27**  
 Défaut de rectitude des câbles à 3m  
 des culots / ancrage des câbles rive  
 droite aval

**Photo 28**  
 Présence d'eau importante avant  
 pompage / chambre de visite rive droite  
 aval

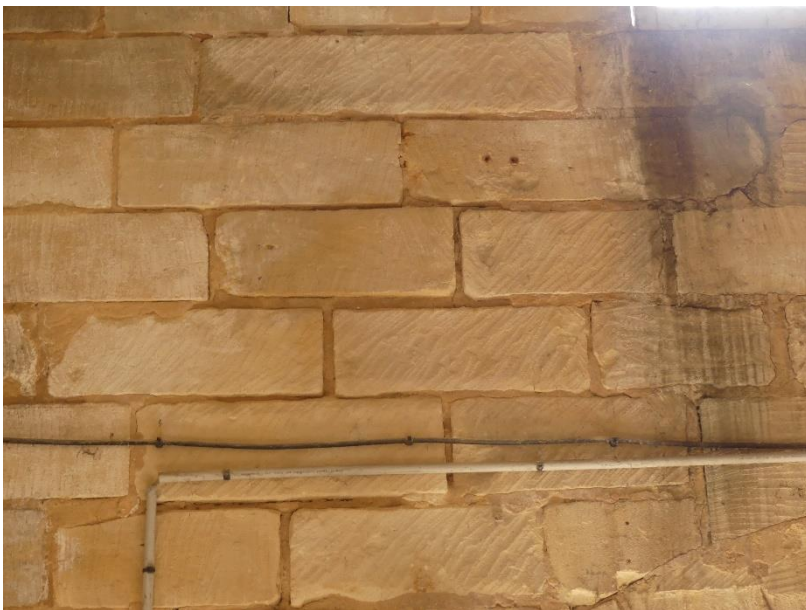


**Photo 29**  
 Niveau d'eau important avant pompage /  
 chambre de visite rive droite aval



**Photo 30**  
 Corrosion des  
 filetages des tirants  
 d'ancrages /  
 chambre de visite  
 rive droite amont

**Photo 31**  
 Coulures sous la fenêtre / massif  
 d'ancrage rive droite intérieur



**Photo 32**  
 Disjointement des pierres face Nord /  
 massif d'ancrage rive droite intérieur





**Photo 33**  
 Ancrages des  
 anciennes poutres  
 non rebouchés /  
 massif d'ancrage rive  
 droite intérieur

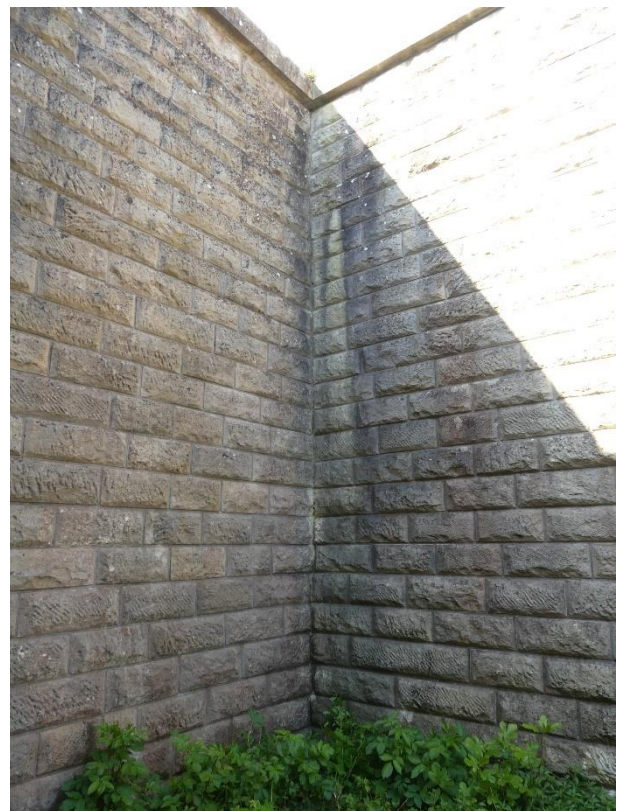
**Photo 34**  
 Lacune face Ouest / massif d'ancrage  
 rive droite intérieur



**Photo 35**  
 Corrosions sur l'intrados des poutrelles  
 de plafond / massif d'ancrage rive droite  
 intérieur



**Photo 36**  
 Végétation dans la  
 maçonnerie / massif  
 d'ancrage rive  
 gauche



**Photo 37**  
 Début d'altération et coulures sur les pierres  
 d'angle / massif d'ancrage rive gauche





**Photo 38**  
 Décrochement de  
 l'angle du  
 couronnement /  
 massif d'ancrage rive  
 gauche



**Photo 39**  
 Altération de l'angle supérieur du  
 couronnement / massif d'ancrage rive  
 gauche



**Photo 40**  
 Exutoire de barbacane trop court / massif d'an  
 gauche





**Photo 41**  
 Tube PVC de barbacane coupé trop haut et dépôts / ancrage rive gauche aval

**Photo 42**  
 Décollement et craquelage du masticage des culots / ancrage rive gauche aval



**Photo 43**  
 Défaut de rectitude des câbles 3 et 5 à 3m / ancrage rive gauche amont

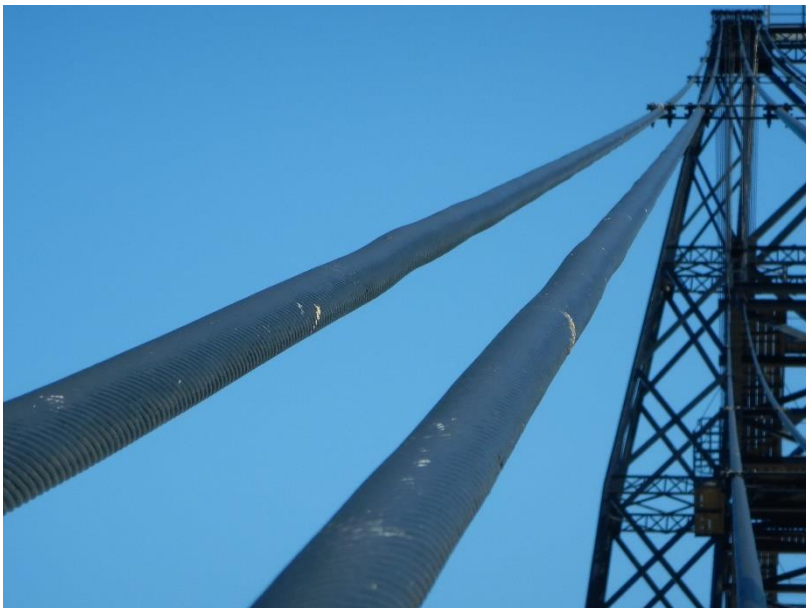




**Photo 44**  
 Ecaillage + amorce de corrosion de la  
 platine de scellement de l'axe /  
 ancrage rive gauche amont



**Photo 45**  
 Accros sur les étriers 6 et 7 / ancrage  
 rive gauche aval



**Photo 46**  
 Déformation légère des câbles entre 5  
 et 6m / ancrage rive gauche aval



**Photo 47**  
Présence d'eau / chambre de visite  
rive gauche amont

**Photo 48**  
Tirant d'ancrage en contact avec le carottage /  
chambre de visite rive gauche aval



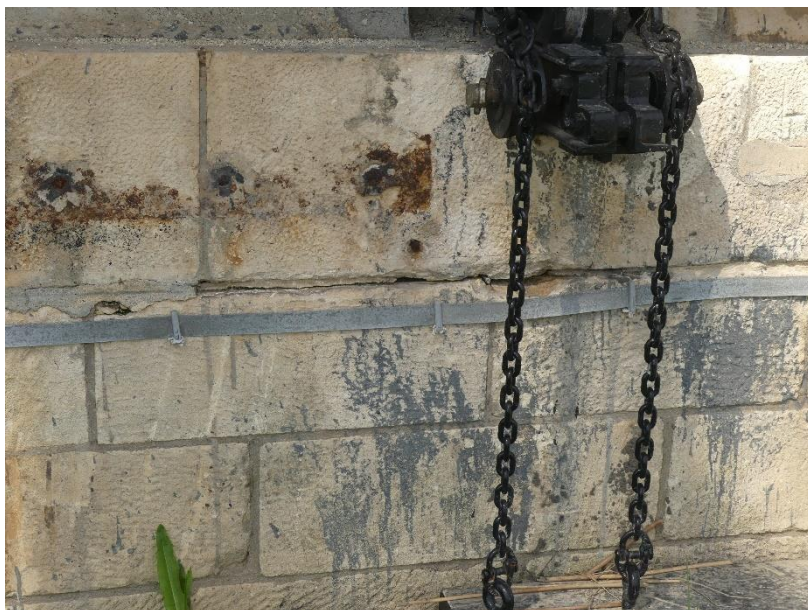
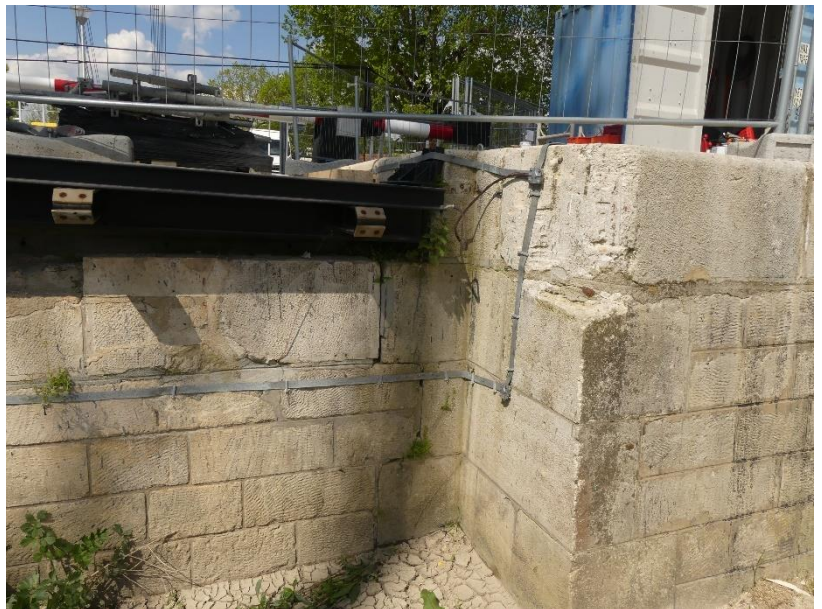
**Photo 49**  
Corrosion sur les filetages des tirants /  
chambre de visite rive gauche amont





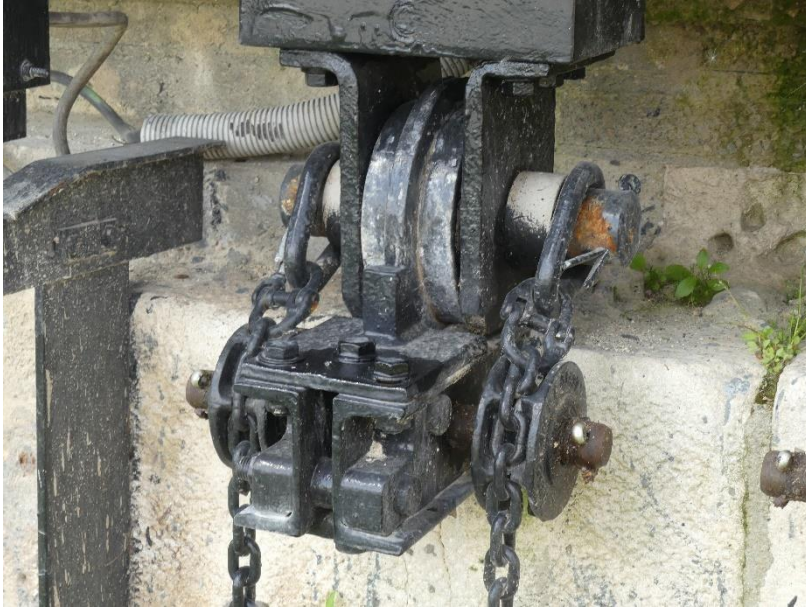
**Photo 50**  
 Végétation et  
 fissurations / quai  
 rive droite amont

**Photo 51**  
 Disjointements importants sous le  
 système de contre poids / quai rive  
 droite



**Photo 52**  
 Disjointements importants sous le  
 système de contre poids / quai rive droite





**Photo 53**  
 Corrosion sur les  
 axes métalliques  
 d'accostage / quai  
 rive droite

**Photo 54**  
 Affouillements sous les murs en retour /  
 quai rive gauche aval



**Photo 55**  
 Fissuration importante du quai / quai rive  
 gauche aval





**Photo 56**  
 Disjointement  
 important sous le  
 système d'accostage  
 / quai rive gauche  
 amont



**Photo 57**  
 Fissuration importante et désaffleurement sous  
 le système d'accostage / quai rive gauche  
 amont





**Photo 58**  
 Corrosion sur les  
 éléments métalliques  
 d'accostage / quai  
 rive gauche



**Photo 59**  
 Trou non revêtu et corrodé / Pylône rive  
 droite aval face extérieure travée 5



**Photo 60**  
 Corrosion entre les équerres de renfort et les m  
 Pylône rive droite aval face intérieure trav





**Photo 61**  
 Corrosion entre les éléments / Pylône rive droite  
 aval face intérieure travée 6



**Photo 62**  
 Corrosion entre les contreventements  
 et les traverses inférieures / Pylône rive  
 droite aval face Nord travée 5



**Photo 63**

Piqure de corrosion sur diagonale /  
Pylône rive droite aval face Nord travée 1



**Photo 64**

Frottement du profilé et corrosion /  
Pylône rive droite aval face  
intérieure travée 6



**Photo 65**

Corrosion sous les têtes de rivets / Pylône rive droite aval face intérieure travée 2



**Photo 66**

Ecaillage et piqure de corrosion / Pylône rive droite aval face intérieure travée 6



**Photo 67**  
 Corrosion en entrefers non-peints /  
 Pylône rive droite aval face extérieure  
 travée 4

**Photo 68**  
 Corrosion sur les équerres de renfort  
 des montants / Pylône rive droite aval  
 face extérieure travée 2



**Photo 69**  
 Frottement et corrosion du profilé /  
 Pylône rive gauche amont face Nord  
 travée 2





**Photo 70**  
 Corrosion entre deux éléments / Pylône  
 rive gauche amont



**Photo 71**  
 Piqure de corrosion sur une équerre de  
 renfort / Pylône rive gauche amont face  
 extérieure travée 4

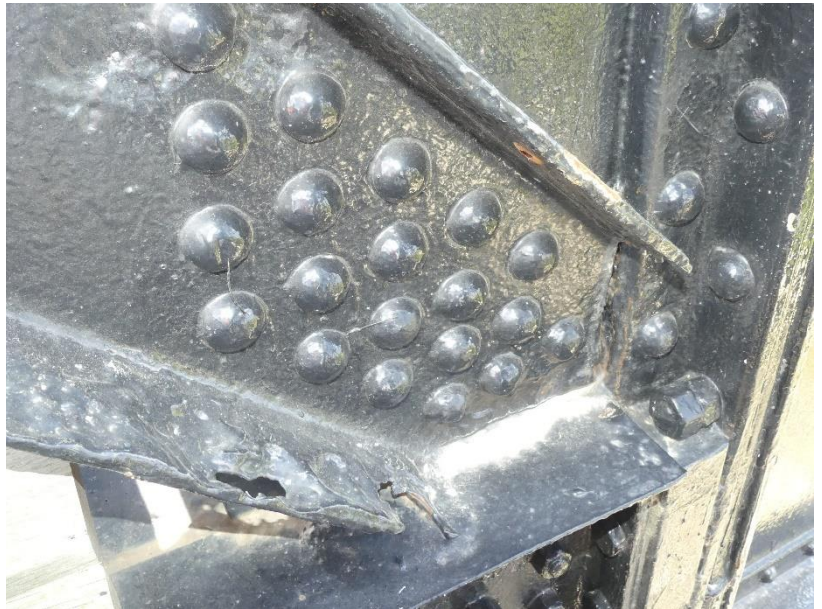


**Photo 72**  
 Corrosion entre les profilés /  
 Diagonales de contreventement pylône  
 rive droite





**Photo 73**  
 Corrosion entre les profilés /  
 Diagonales de contreventement pylône  
 rive gauche travée 6



**Photo 74**  
 Perte de section avec écaillage et  
 corrosion / Diagonales de  
 contreventement pylône rive droite  
 travée 6



**Photo 75**  
 Perte de section / Diagonales de  
 contreventement pylône rive droite  
 travée 6





**Photo 76**

Perte de section par frottement possible d'un câble / Diagonales de contreventement pylône rive gauche travée 6

**Photo 77**

Perte de section par frottement possible d'un câble / Diagonales de contreventement pylône rive gauche travée 6



**Photo 78**

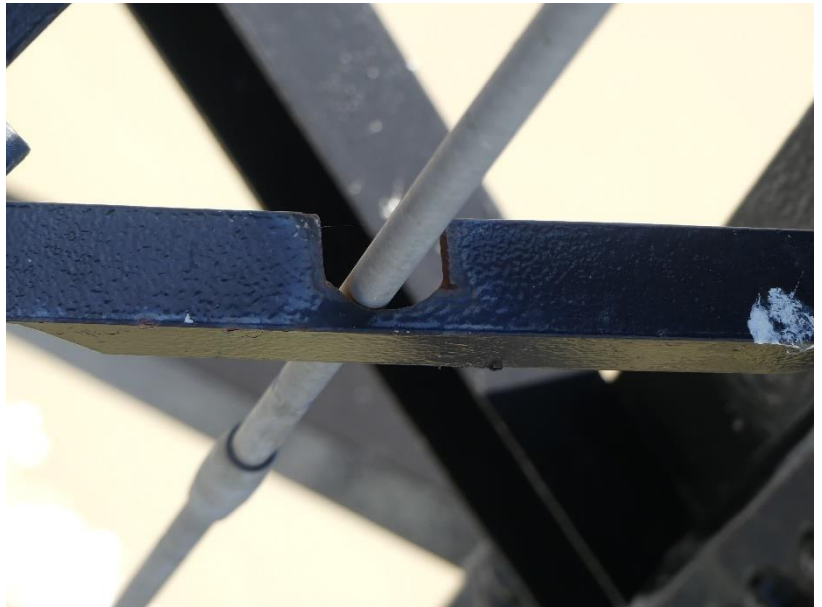
Frottement lors de la mise en œuvre et corrosion des profilés des escaliers / Equipements pylônes rive gauche amont travée 2





**Photo 79**  
 Boulonnerie non peinte / Equipements  
 pylône rive droite aval travée 5

**Photo 80**  
 Contact entre suspente et cornière de  
 contreventement / Equipements pylône  
 rive droite aval travée 3



**Photo 81**  
 Contact entre suspente et cornière de  
 contreventement / Equipements pylône  
 rive gauche amont travée 5





**Photo 82**  
 Flèche du tablier à  
 mi travée / Tablier  
 côté amont

**Photo 83**  
 Légère flèche verticale du tablier /  
 Tablier côté amont





**Photo 84**  
Légère déformation transversale du  
tablier / Tablier côté amont





**Photo 85**  
 Corrosion des têtes  
 de rivets / Intrados  
 tablier



**Photo 86**  
 Boulon en fin filetage sur l'équerre de  
 support du platelage / Intrados tablier



**Photo 87**  
 Corrosion du profilé / Intrados tablier



**Photo 88**  
 Corrosion entre  
 contreventement et  
 entretoise / tablier  
 extrados TL2RD



**Photo 89**  
 Corrosion entre contreventement et  
 entretoise / tablier extrados TL2RD



**Photo 90**  
 Corrosion et écaillage sur les têtes des  
 rivets / tablier extrados TL2RD





**Photo 91**  
 Manque de peinture  
 sur l'entretoise /  
 tablier extrados T12



**Photo 92**  
 Ecaillage du revêtement et corrosion  
 des têtes de rivet / Poutre de rigidité  
 tablier aval TL1RD



**Photo 93**  
 Contact entre les contreventements  
 (diagonales) / Tablier poutre de rive



**Photo 94**  
 Corrosion au niveau des éclisses /  
 Tablier poutre de rive T1 amont

**Photo 95**  
 Filetage trop court des  
 contreventements / Tablier poutre de  
 rive TD2 aval



**Photo 96**  
 Mouvement de l'axe et de la goupille /  
 Tablier poutre de rive





**Photo 97**  
 Frottement du profilé  
 par passage du  
 chariot / Tablier  
 poutre de rive



**Photo 98**  
 Corrosion câbles de GC au niveau de  
 la poutre de rigidité aval de la TRD1 /  
 Tablier



**Photo 99**  
 Manque de revêtement et corrosion  
 boulonnerie / Tablier



**Photo 100**  
 Corrosion des chaînes de GC /  
 Tablier

**Photo 101**  
 Desserrage d'un câble de GC sur la poutre de  
 rigidité amont sur la travée TRG2 en about du  
 tablier/ Tablier poutre de rive







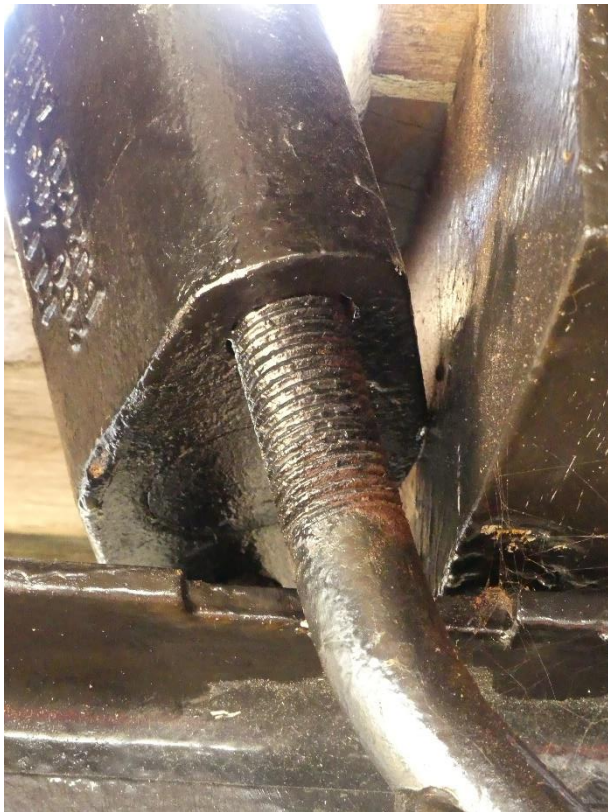
**Photo 102**  
 Contact et Corrosion liaison étrier-  
 profilé / Nacelle intrados



**Photo 103**  
 Corrosion de l'étrier au niveau de l'axe /  
 Nacelle intrados



**Photo 104**
  
 Contact culot - profilé / Nacelle intrados



**Photo 105**
  
 Corrosion sur le filetage de l'étrier /
   
 Nacelle intrados



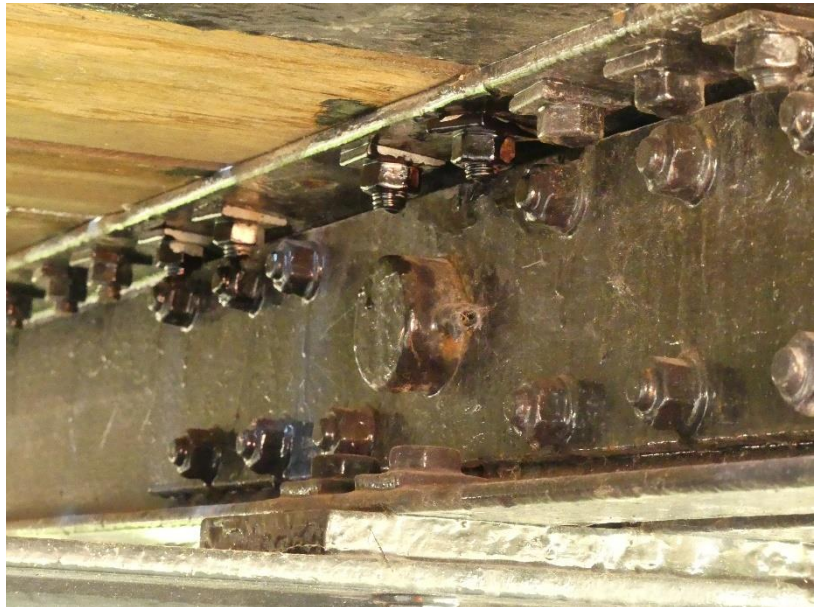
**Photo 106**  
Inclinaison des axes / Nacelle intrados



**Photo 107**  
Manque de boulonnerie du platelage et éclat sur lambourde - Boulons serrés en fin de filetage / Nacelle intrados



**Photo 108**  
 Légère corrosion du  
 câble / Nacelle  
 intrados



**Photo 109**  
 Corrosion de l'axe / Nacelle intrados



**Photo 110**  
 Ecaillage et amorces de corrosion /  
 Nacelle intrados





**Photo 111**  
 Frottement du profilé  
 et corrosion / Nacelle  
 intrados

**Photo 112**  
 Coulure de rouille sur le culot / Nacelle  
 intrados





**Photo 113**
  
 Déviateur de câble tordu / Nacelle intrados



**Photo 114**
  
 Découpe et corrosion du profilé /
   
 Nacelle intrados

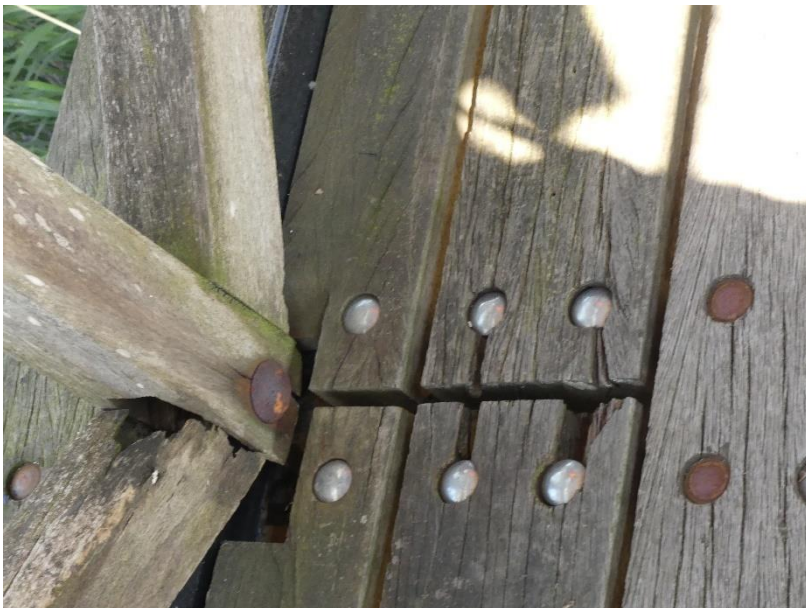




**Photo 115**  
 Découpe d'une équerre de déviateur /  
 Nacelle intrados



**Photo 116**  
 Manque de masticage de culots /  
 Nacelle



**Photo 117**  
 Boiserie et boulonnerie de platelage  
 détériorées / Nacelle



**Photo 118**  
Frottement + corrosion des câbles /  
Suspendes nacelle



**Photo 119**  
Frottement du revêtement / Suspende  
nacelle





**Photo 120**  
 Corrosion / Ecarteur  
 de câbles

**Photo 121**  
 Manque de revêtement anti-corrosion /  
 Câble porteur

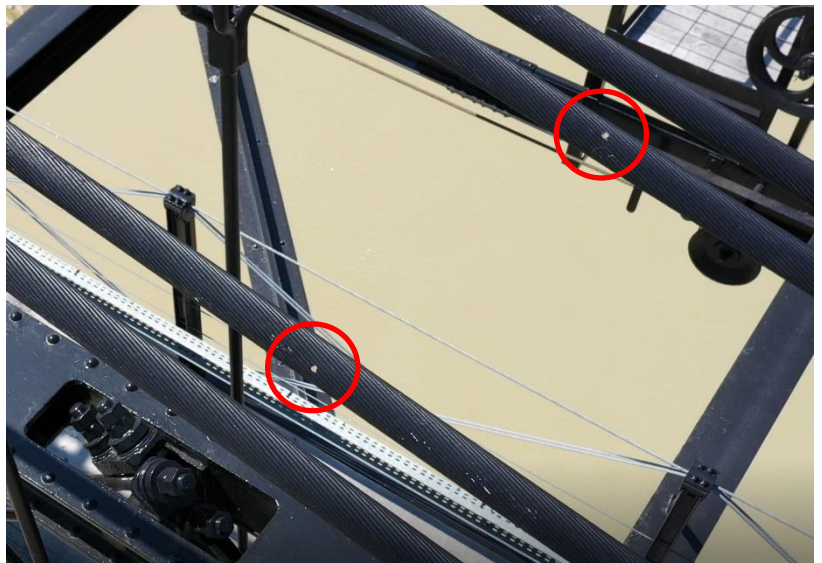


**Photo 122**  
 Frottement du revêtement anti-corrosion  
 du câble porteur extérieur aval au niveau  
 de la suspente SE13 / Câbles porteur



**Photo 123**  
 Frottement et  
 manque de  
 revêtement / Câble  
 porteur

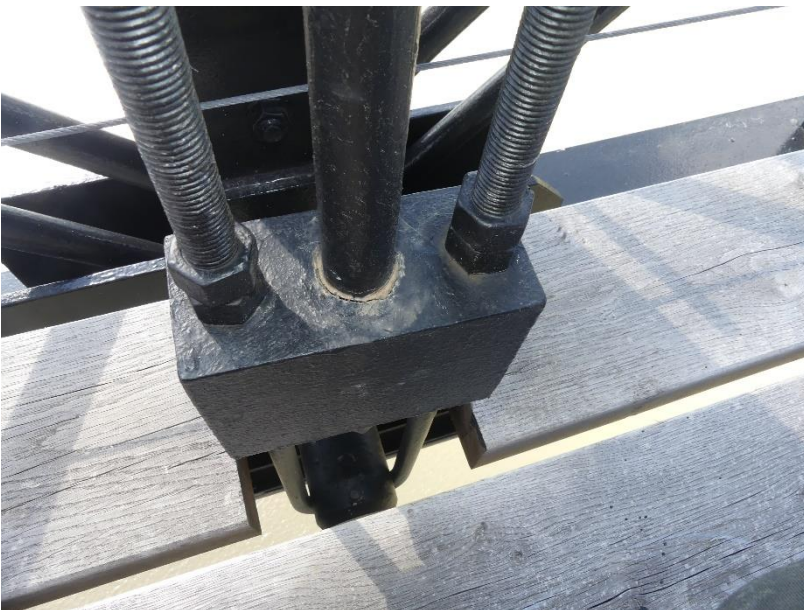
**Photo 124**  
 Piqures de corrosion entre la 10<sup>ème</sup> et la  
 11<sup>ème</sup> suspente sur les câbles porteurs  
 amonts / Câbles porteurs







**Photo 125**  
 Manque de revêtement anti-corrosion sur  
 les étriers et culots / Câbles porteurs



**Photo 126**  
 Craquelage du  
 masticage du culot  
 de SE03 de la poutre  
 de rigidité aval /  
 Suspente câble  
 porteur

**Photo 127**  
 Ecaillage du revêtement / Axe haut des  
 suspentes



**Photo 128**  
 Manque de revêtement et pique et  
 corrosion / Axe bas des suspentes et  
 culot inférieur de suspente





**Photo 129**

Frottement du revêtement sur la  
suspente SE38 de la poutre de rigidité  
aval / Suspente

**Photo 130**  
Manque de revêtement sur les  
suspentes et étriers poutre de rigidité  
amont côté rive droite



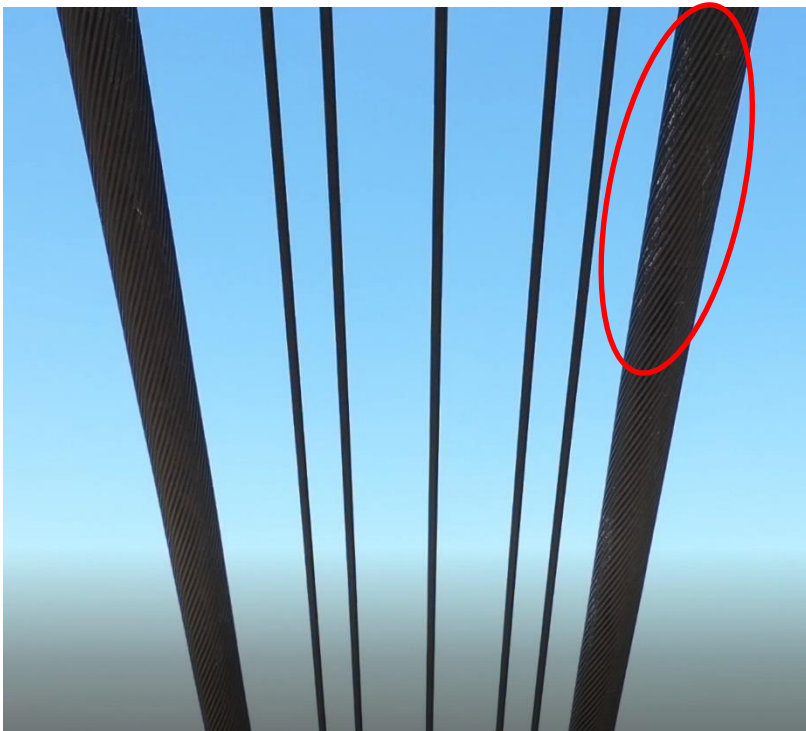
**Photo 131**

Blessures du revêtement anti-corrosion  
sur le hauban D aval / Haubans



**Photo 132**  
 Frottement entre  
 hauban et suspente /  
 Tablier poutre de rive

**Photo 133**  
 Manque de revêtement anti-corrosion /  
 Haubans



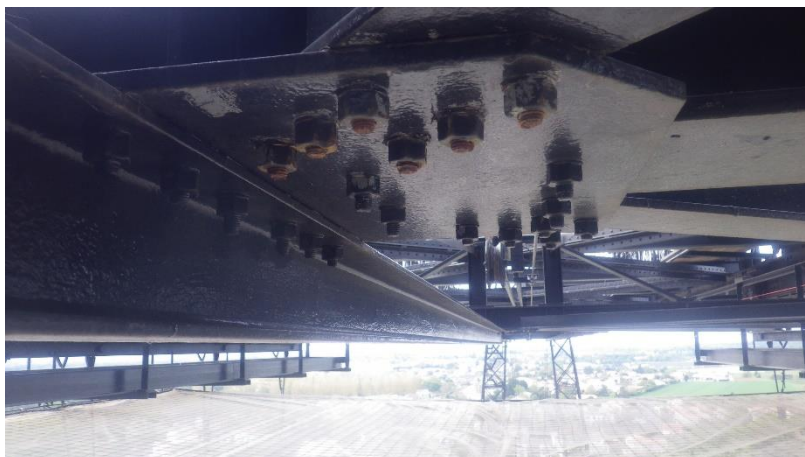
**Photo 134**  
 Manque de revêtement anti-corrosion /  
 Câble de retenue





**Photo 135**  
 Corrosion des  
 plaquettes / Selles  
 de déviation

**Photo 136**  
 Corrosion des profilés / Selles de  
 déviation



**Photo 137**  
 Manque de longueur libre de filetage /  
 Chariot



**Photo 138**  
 Corrosion sur boulonnerie / Chariot



**Photo 139**  
 Frottement du profilé et corrosion /  
 Chariot



**Photo 140**  
 Eclats et corrosion / Chariot